

La femme au miroir

**Französische Druckgrafik
von Manet bis Picasso
aus der Coninx-Stiftung, Zürich**

10. DEZEMBER 2016 BIS 19. MÄRZ 2017

**Städtische Galerie in der Reithalle
Paderborn-Schloß Neuhaus**

Im Schloßpark 12 · D-33104 Paderborn
Tel. 0 52 51 / 88 10 76 (Fax 0 52 51 / 88 10 61)
galerie-reithalle@paderborn.de
www.paderborn.de/galeriereithalle

ÖFFNUNGSZEITEN

Dienstag – Sonntag 10.00 bis 18.00 Uhr
26. Dezember geöffnet
24., 25. und 31. Dezember geschlossen
1. Januar 2017 von 14.00 bis 18.00 Uhr geöffnet

EINTRITT

Erwachsene 2,50 Euro, erm. 2,00 Euro
Bei Besuch eines weiteren Städtischen Museums
je plus 1,50 €, erm. 1,00 €.
Kinder unter 12 Jahren, Schulklassen sowie Mitglieder
des „Freundeskreises“ haben freien Eintritt.

ÖFFENTLICHE FÜHRUNGEN

(5,00 Euro / Person, Eintritt inkl. Führung)
Dienstag, 31.01.2017, 16.30 Uhr
Mittwoch, 01.02.2017, 15.30 Uhr
Donnerstag, 16.02.2017, 16.00 Uhr

für Gruppen nach Vereinbarung; Tel. 05251 / 88 10 76
Erwachsene 48,00 Euro zuzügl. erm. Eintritt
Schulklassen 28,00 Euro incl. Eintritt

FÜHRUNG FÜR DEN „FREUNDESKREIS“

Freitag, 10.02.2017, 17.00 Uhr

MUSEUMSPÄDAGOGISCHES PROGRAMM

für Kinder und Jugendliche
Information und weiterführende Fachgespräche: Dagmar Gorny
(Tel. 0 52 51 / 881193; d.gorny@paderborn.de)

KATALOG

La femme au miroir. Druckgrafik aus der Coninx-Stiftung, Zürich, 170 S.,
hrsg. von Erik Stephan, Jena 2016

ANREISE

Mit dem Zug: vom Hauptbahnhof mit den Buslinien 1, 8, 11,
Haltestelle Schloß Neuhaus, 2 Minuten Fußweg zur Galerie
im Schloßgelände. Mit dem PKW: A 33 Abfahrt Schloß Neuhaus,
Parkplätze im Umfeld des Schloßparks.

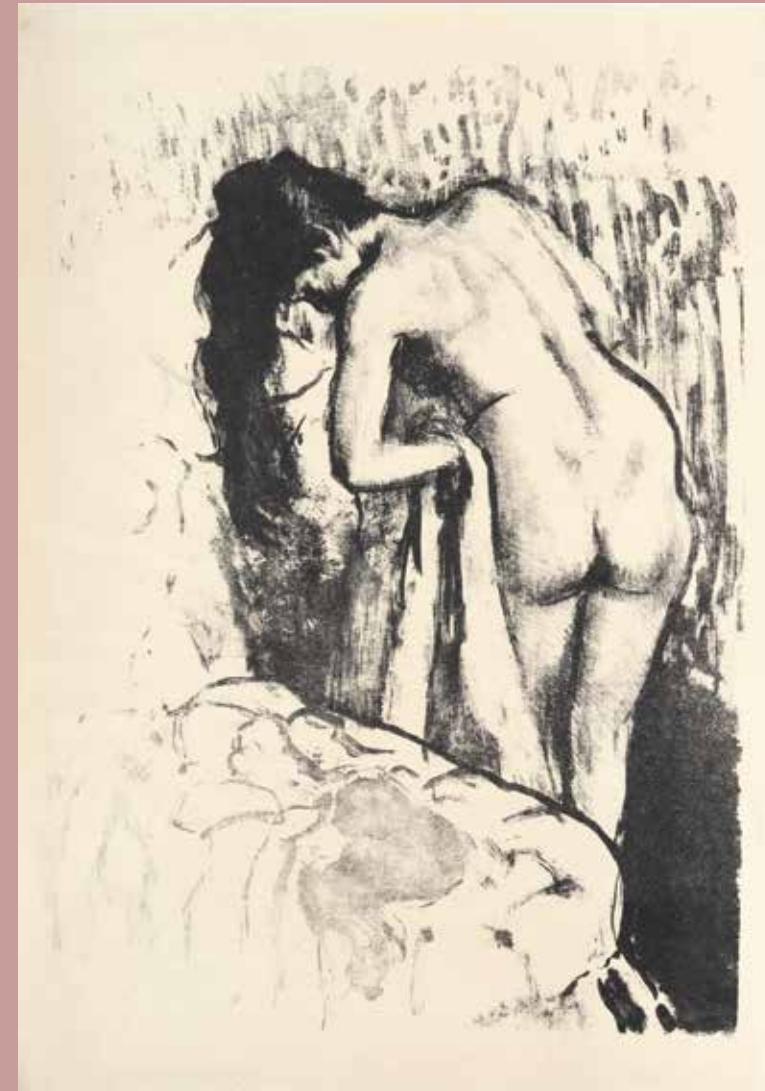
Wir danken dem Freundeskreis für die großzügige
finanzielle Unterstützung.



EDGAR DEGAS *Femme nue debout, à sa toilette / Stehender weiblicher Akt, sich abtrocknend, um 1890. Lithografie auf Velin*



PABLO PICASSO
Figure composée II
Figürliche Komposition II
1949
Lithografie auf Velin d'Arches



STÄDTISCHE
MUSEEN & GALERIEN
PADERBORN



La femme au miroir

Französische Druckgrafik
von Manet bis Picasso
aus der Coninx-Stiftung, Zürich

10. DEZEMBER 2016 BIS 19. MÄRZ 2017

Städtische Galerie in der Reithalle
Paderborn-Schloß Neuhaus



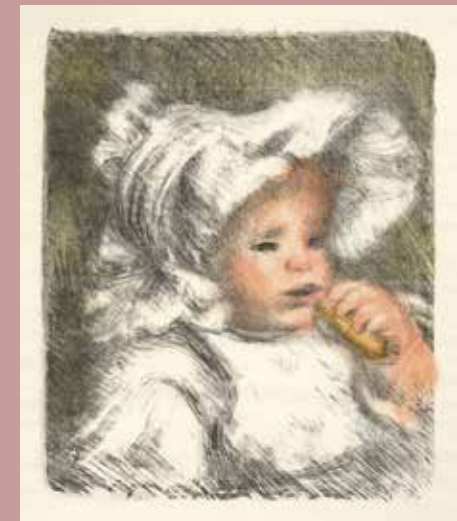
ÉDOUARD MANET
Jeanne (Le printemps)
Jeanne (Der Frühling)
1882
Radierung auf Büten

Die Sammlung der Coninx-Stiftung gehört zu den namhaften Kunstsammlungen in der Schweiz. Sie verdankt sich einer privaten Sammelleidenschaft, einer Passion, die sich eher von persönlichen Vorlieben als von konzeptuellen Überlegungen leiten lässt. Zwei der bedeutendsten und umfangreichsten Konvolute dieser Sammlung umfassen druckgrafische Blätter des französischen 19. und 20. Jahrhunderts mit namhaftesten Vertretern der Moderne sowie eine beachtenswerte Kollektion von Grafiken Pablo Picassos. Diese beiden Sammlungsblöcke wurden – neben weiteren rund 14.000 Kunstwerken – von Werner Coninx (1911-1980) mit Nachhaltigkeit zusammengetragen und stehen im Mittelpunkt der Ausstellung.

Die Reithalle hat sich in den vergangenen Jahren wiederholt der modernen französischen Druckgrafik gewidmet: Henri Toulouse-Lautrec, Théophile-Alexandre Steinlen, Georges Braque, Juan Miró, und schließlich auch Pablo Picasso standen mit ihrem grafischen Œuvre auf dem Programm. Mit der Auswahl aus der qualitativ hochwertigen Coninx-Sammlung bietet sich nun ein vertiefter Einblick in die französische Moderne und ihrem reichen Spektrum künstlerischer Individualitäten.

Am Beginn der Ausstellung steht ein radiertes Selbstporträt von Edgar Degas aus dem Jahre 1855, an ihrem Ende Picassos Lithografie *La femme au singe* (Die Frau mit dem Affen) von 1954. Sie schlägt damit einen zeitlichen Spannungsbogen von einhundert Jahren. Dass alle jene „Klassiker“, die mit ihrem Werk zur künstlerischen Hochblüte in Frankreich beitrugen, ihre schöpferisch-innovativen Kräfte nicht nur in der Malerei, sondern wesentlich im Medium der Druckgrafik zur Entfaltung brachten, macht die Coninx-Sammlung einmal mehr offenbar. Ob Camille Pissarro oder Pierre-Auguste Renoir, Maurice Denis oder Henri Matisse – sie alle waren „Peintres-Graveurs“, „Maler-Grafiker“.

Die Ausstellung findet statt in enger Kooperation mit der Coninx-Stiftung, Zürich, dem Musée Jenisch, Vevey sowie den Städtischen Museen Jena.



PIERRE AUGUSTE RENOIR
L'enfant au bisquit (Jean Renoir)
Kind mit einem Keks (Jean Renoir)
1899
Farblithografie auf Büten



MAURICE DENIS
Le reflet dans la fontaine
Das Spiegelbild im Brunnen
1897
Farblithografie auf China